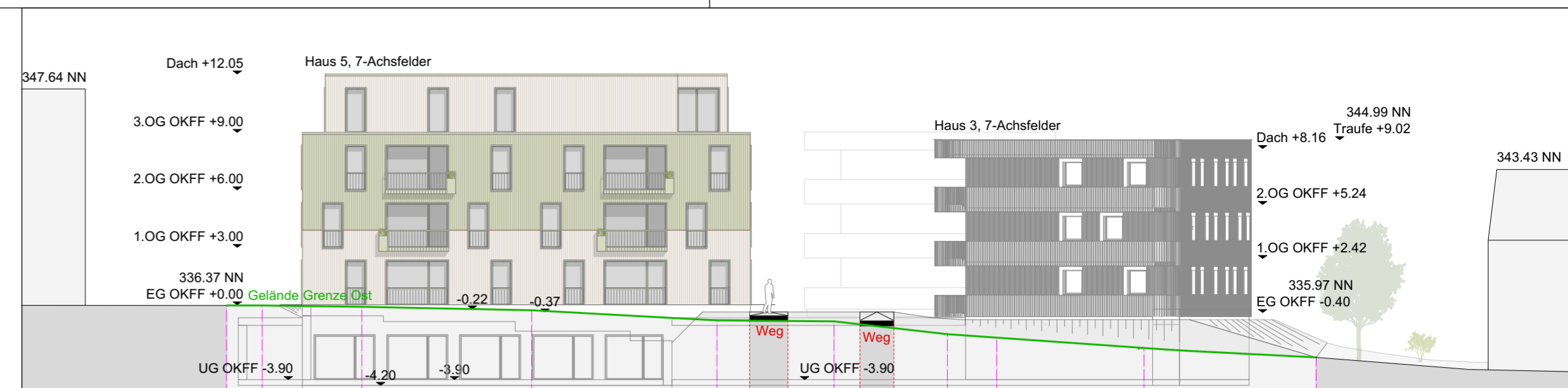
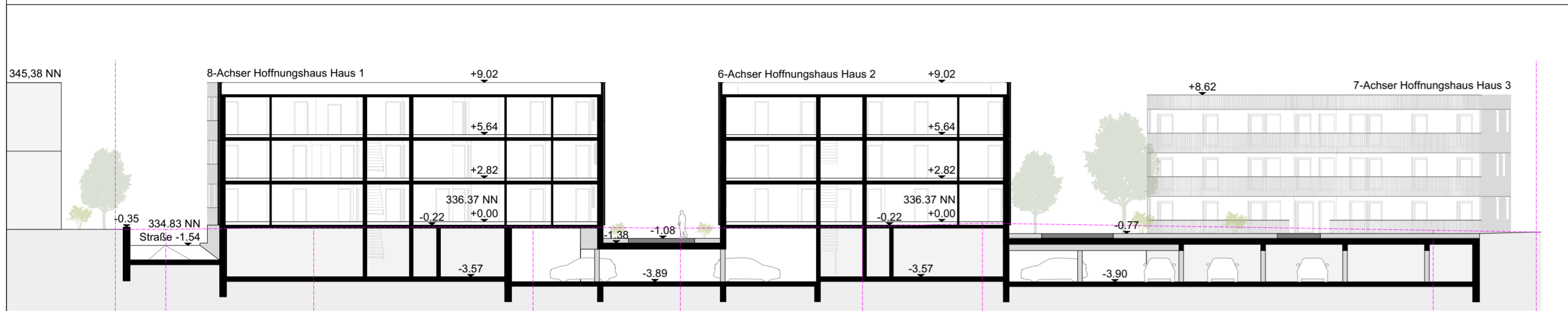


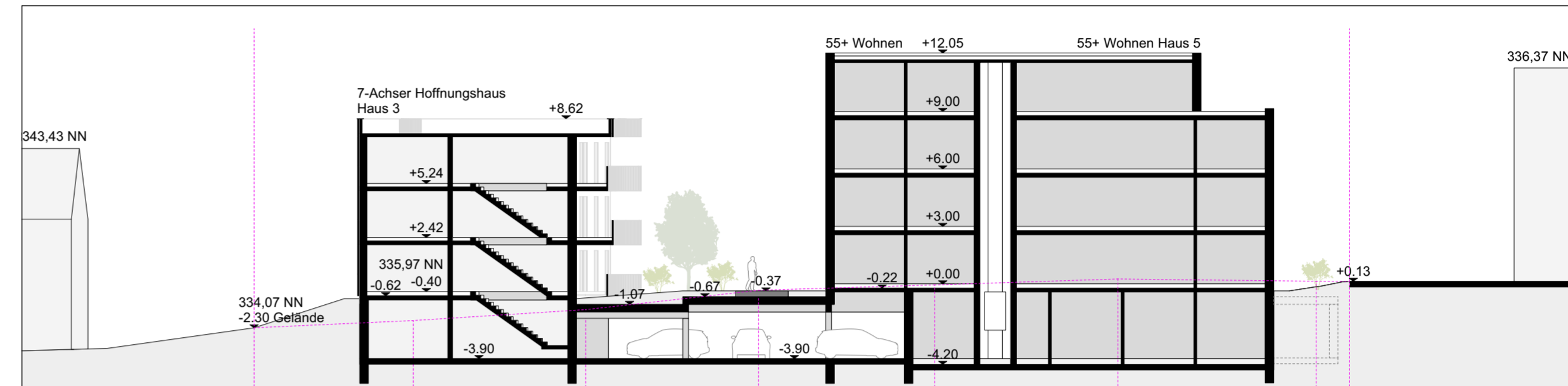
ANSICHT NORD MASSSTAB 1:250



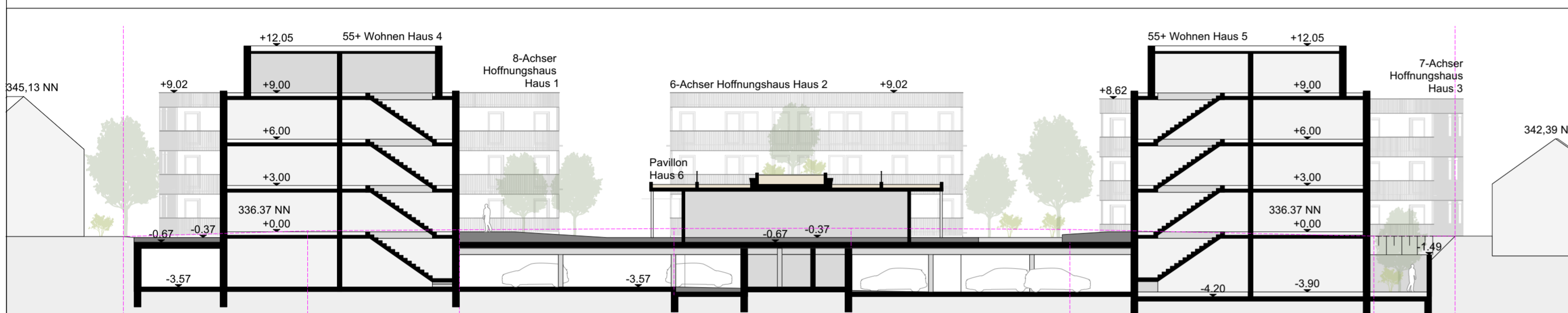
ANSICHT OST MASSSTAB 1:250



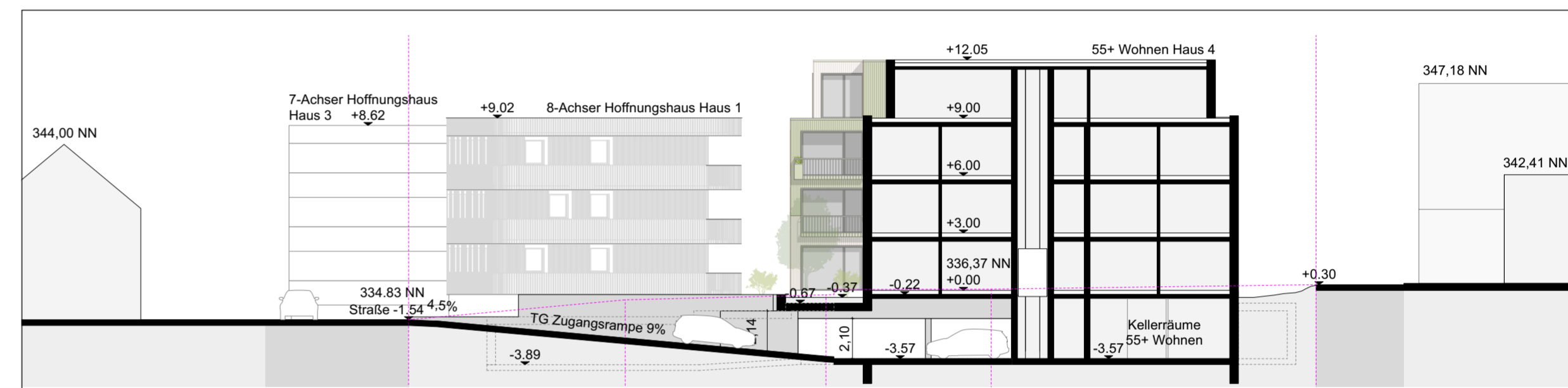
SCHNITT G - G MASSSTAB 1:250



SCHNITT E - E MASSSTAB 1:250



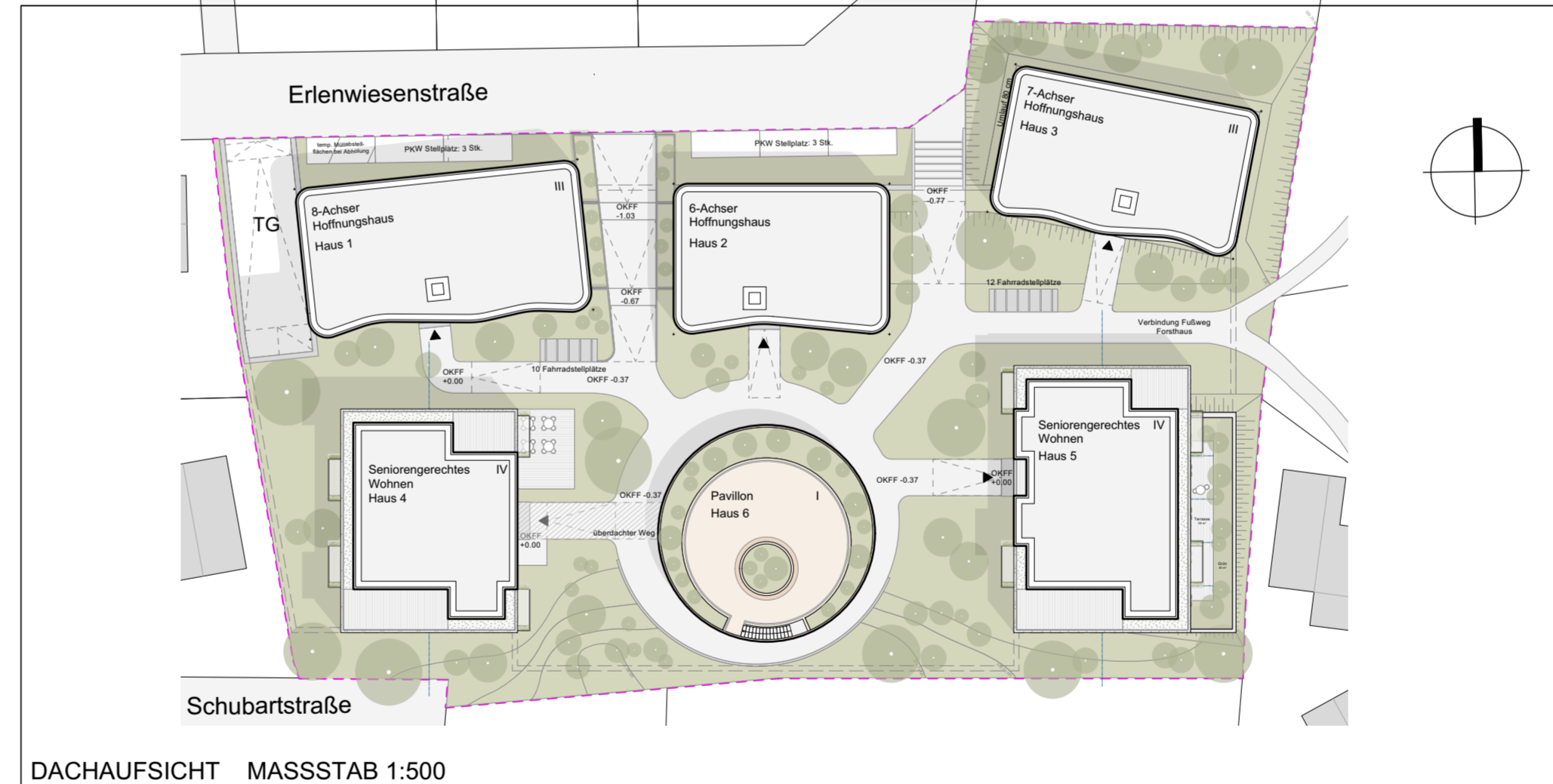
SCHNITT F - F MASSSTAB 1:250



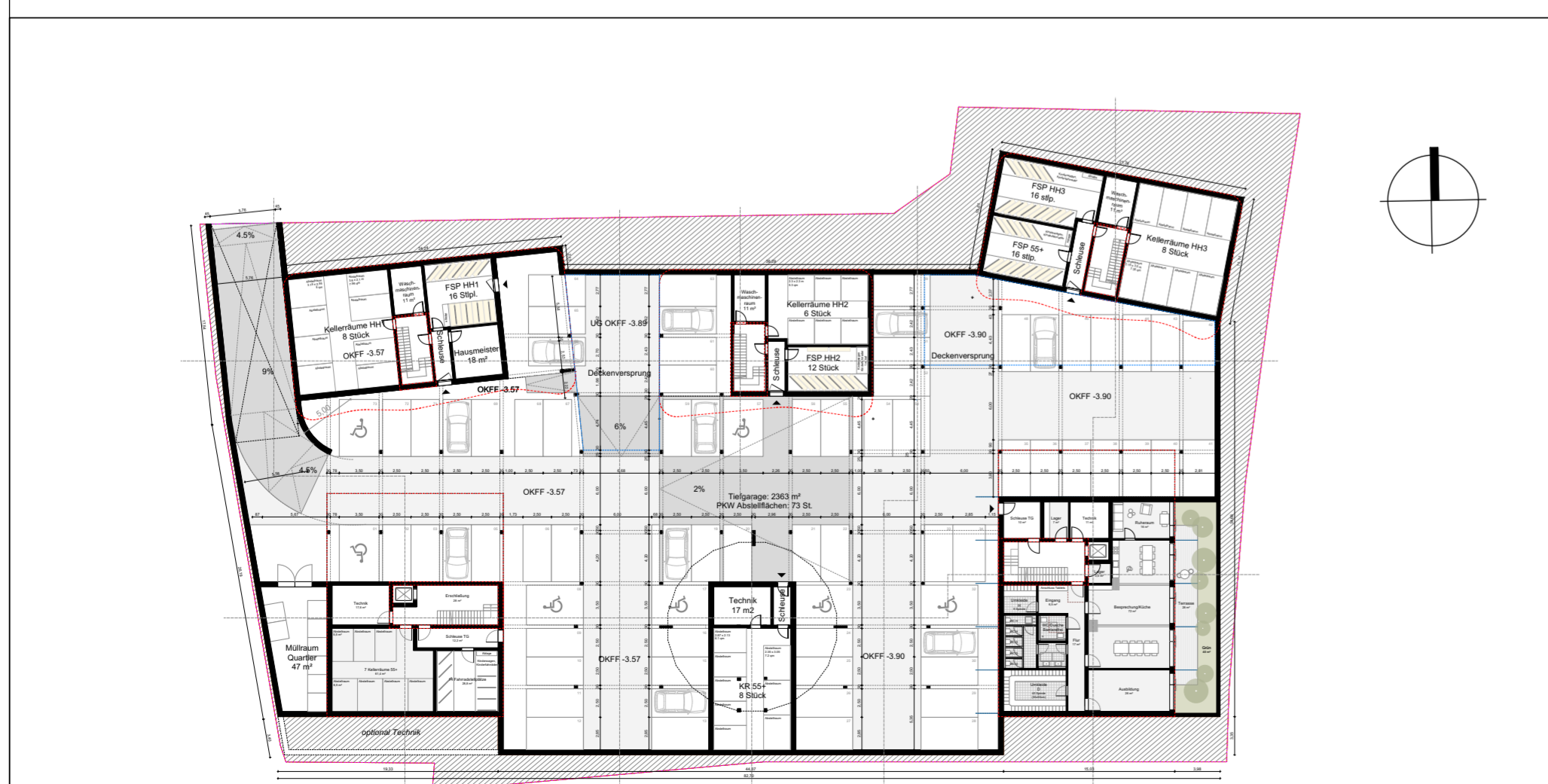
SCHNITT A - A MASSSTAB 1:250



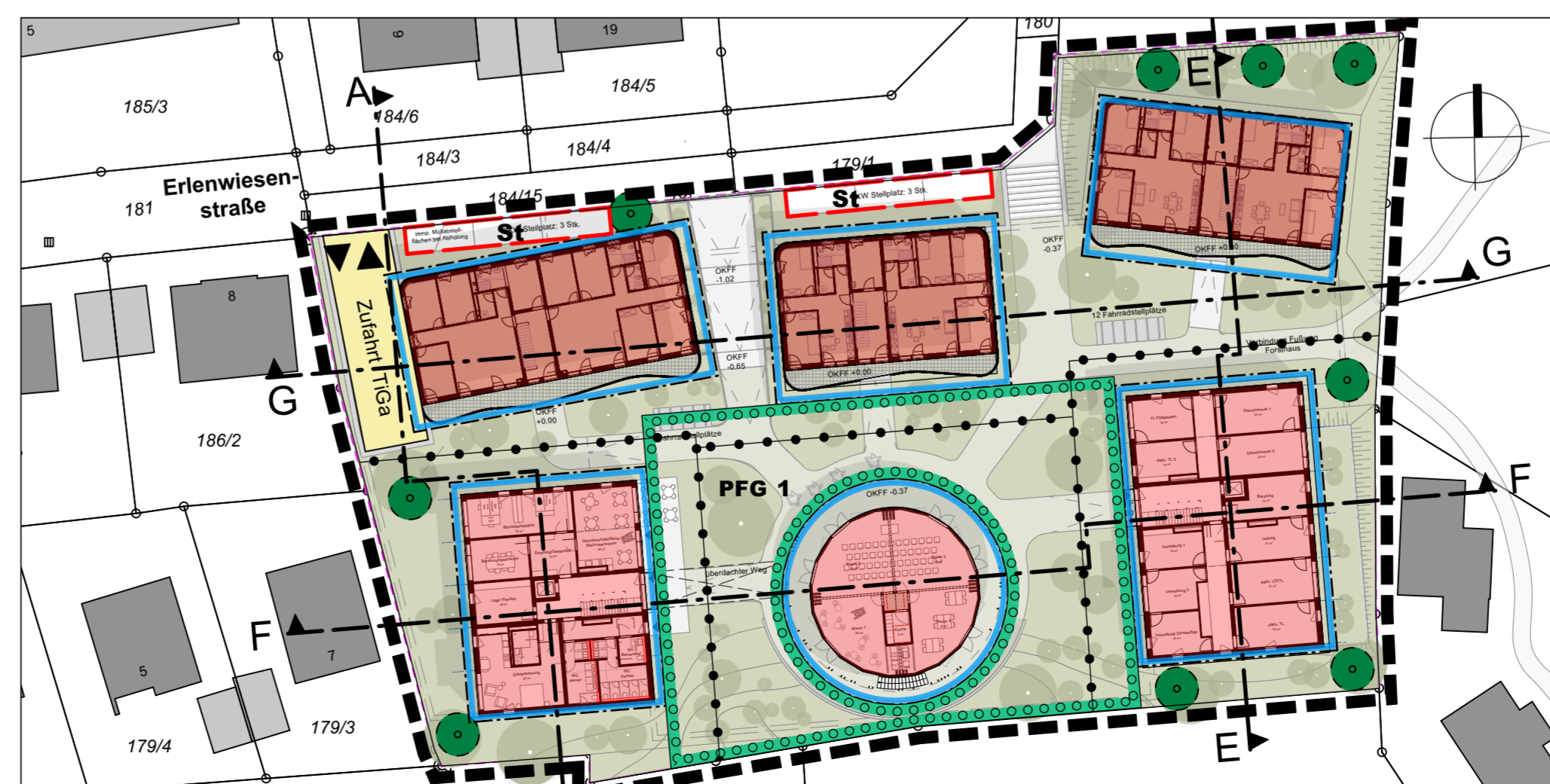
REGELGRUNDRISS 1. - 3. OG MASSSTAB 1:500



DACHAUF SICHT MASSSTAB 1:500



GRUNDRISS UG / TIEFGARAGE MASSSTAB 1:500



GRUNDRISS EG MASSSTAB 1:500



STADT : GAILDORF
GEMARKUNG : GAILDORF
FLUR : 0 (GAILDORF)
KREIS : SCHWÄBISCH HALL



VORHABEN- UND
ERSCHLIESSUNGSPLAN
ZUM VORHABENBEZOGENEN
BEBAUUNGSPLAN

"ERLENWIENSTRASSE -
QUARTIER
HOFFUNGSHÄUSER"

Verfahren gemäß § 13a BauGB

M 1 : 500 / 1 : 250

VORHABENTRÄGER:

HOFFUNGSTRÄGER STIFTUNG
HEINRICH-LÄNGERER-STRASSE 27
71229 LEONBERG

ANERKANNT: STADT GAILDORF, DEN ...

GEFERTIGT: MUTLANGEN, DEN 24.05.2023

LKP Ingenieure GbR
Infrastruktur- und
Stadtplanung
Uhlandstraße 39
73557 Mutlangen
Telefon 07171 10447-0
post@lkp-ingenieure.de
www.lkp-ingenieure.de

Proj.-Nr. : GA23004
Kennung : 263a